

ПРЕСС-СТЕЙТМЕНТ

Mitsubishi Electric: цифровая трансформация — постоянное поэтапное совершенствование

МОСКВА, 8 июля 2020 г. — Хармут Пютц, Исполнительный директор департамента промышленной автоматизации европейской бизнес-группы Корпорации Mitsubishi Electric в ходе выступления в рамках сессии «Промышленные инновации: какие технологии будут определять производство будущего?» Международного промышленного Марафона ИННОПРОМ 2020 7 июля рассказал о глобальном подходе Mitsubishi Electric к созданию технологических основ цифровой трансформации производственного сектора и их применимости для повышения конкурентоспособности российской промышленности. Он также поделился опытом корпорации в сфере внедрения цифровых технологий на собственных производственных площадках на основе философии Кайдзен.

Согласно исследованиям¹, 85% предприятий оценивают потенциал цифровизации производств как положительный, но только 10-15% имеют детальные стратегии по внедрению технологий Интернета вещей, Искусственного интеллекта или Анализа данных.

По мнению Хармута Пютца, причина медленного развития «умной» промышленности состоит в следующем: *«Существует большой разрыв между тем, где мы находимся и куда мы хотим попасть. Любое предприятие по своей структуре похоже на машину или автомобиль, поэтому даже если у вас есть новейший двигатель, но нет соответствующей ему коробки передач или колёс, вы не наберёте желаемую скорость движения».*

Подход корпорации к цифровой трансформации промышленных предприятий основан на философии «Кайдзен²» или Smart Manufacturing Kaizen Level — поэтапном, но постоянном и непрерывном улучшении производственных процессов. В соответствии с «Кайдзен», невозможно изменить всё и сразу, поэтому подход Mitsubishi Electric к цифровизации производства можно уместить в слоган: «Мечтай о большем, начинай с малого». Внедрение таких технологий, как Интернет вещей, должно идти снизу-вверх.

«Базой для реализации Smart Manufacturing Kaizen Level становятся большие данные предприятия, их использование, анализ и визуализация для последующей оптимизации производственных процессов, а также понимания того, какие

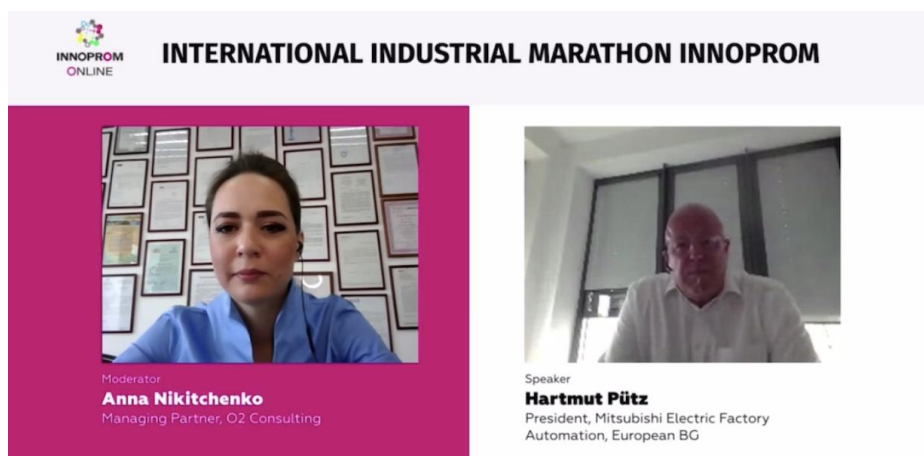
¹ Источник: Исследование Infosys «Industry 4.0 as an evolution, not a revolution»

² Smart Manufacturing Kaizen Level

дополнительные знания в области искусственного интеллекта и облачных технологий понадобятся сотрудникам предприятия в процессе внедрения цифровых технологий. Это путь, который не получится срезать. Шаг за шагом, Mitsubishi Electric идёт по этому пути вместе со своими клиентами и партнёрами».

По словам Хармута Пютца, Корпорация Mitsubishi Electric располагает комплексными решениями любой сложности, начиная с простых систем уровня исполнительных механизмов и КИП и вплоть до самых сложных, охватывающих всю производственную линию. Эти решения помогут партнёрам прийти к «умному производству» и достичь желаемого уровня развития.

Говоря об опыте продвижения цифровизации внутри корпорации и формировании новой культуры среди сотрудников с минимальным риском неприятия цифровых стратегий, Хармут Пютц пояснил: *«Многие предприятия часто забывают о том, что любые новые технологии требуют достаточного умения сотрудников работать с ними. Для реализации больших проектов недостаточно одной автоматизации, необходимо получить знания о периферийных вычислениях, искусственном интеллекте и облачных технологиях. В нашей компании мы собираем и анализируем большой объём информации с предприятий и производств, работаем над визуализацией этих данных, и на их основе вырабатываем концепции дальнейшей работы. Мы много инвестируем в R&D, постоянно повышаем уровень квалификации наших сотрудников и развиваем навыки, необходимые для работы с цифровыми системами».*



На фото слева-направо: Управляющий партнёр консалтинговой компании O2Consulting Анна Никитченко, Исполнительный директор департамента промышленной автоматизации европейской бизнес-группы Корпорации Mitsubishi Electric Хармут Пютц

Контакты для прессы

Алёна Блинова

ООО «Мицубиси Электрик (РУС)»

Тел.: +7 (495) 721 2070

Alyona.Blinova@mer.mee.com

<http://MitsubishiElectric.ru>

О компании

Корпорация с более чем девяностолетним опытом предоставления надежных высококачественных продуктов и услуг корпоративным и частным потребителям во всем мире, Mitsubishi Electric является признанным лидером в производстве, маркетинге и продаже электрического и электронного оборудования, используемого в информационных технологиях, телекоммуникациях, исследовании космоса, спутниковой связи, бытовой электронике, промышленных технологиях, энергетике, транспорте и строительстве. Более подробная информация о корпорации Mitsubishi Electric доступна на ее глобальном сайте <http://MitsubishiElectric.com>.

В 1997 году в Москве было открыто представительство Mitsubishi Electric Europe B.V., европейского подразделения корпорации, а спустя почти 17 лет для усиления ее присутствия в России и странах СНГ было создано ООО «Мицубиси Электрик (РУС)» (МЭР). Общество было открыто в июне 2014 года, а позднее в Санкт-Петербурге и Екатеринбурге были зарегистрированы обособленные подразделения ООО «Мицубиси Электрик (РУС)». Основными направлениями работы МЭР и его обособленных подразделений являются продажа систем кондиционирования воздуха, промышленной автоматизации, продвижение высоковольтного энергетического оборудования, развитие бизнеса силовых полупроводников, визуально-информационных систем, холодильного оборудования, а также маркетинговые исследования с целью вывода на российский рынок новых продуктов корпорации. ООО «Мицубиси Электрик (РУС)» является лауреатом премии доверия потребителей «Марка №1 в России».

Более подробная информация о деятельности ООО «Мицубиси Электрик (РУС)» в России и СНГ доступна на сайте <https://ru.mitsubishielectric.com/ru/>



ООО «Мицубиси Электрик (РУС)» в социальной сети [Facebook](#)



ООО «Мицубиси Электрик (РУС)» в социальной сети [YouTube](#)



ООО «Мицубиси Электрик (РУС)» в социальной сети [Instagram](#)