

## Представление нового продукта - робота серии RH-3FHR

Мы рады объявить о выпуске RH-3FHR моделей роботов. Mitsubishi Electric расширила продуктовую линейку роботов серии RH-F и теперь мы можем предложить полный спектр Scara роботов, в том числе, потолочного крепления на основе серии F. Дополнительно к стандартной версии инновационного робота потолочного крепления, выпускаются специальные версии- водонепроницаемый и чистый тип. Эти модели были созданы со специальными уровнями защиты, что значительно расширяет возможности их применения в приложениях для широкого спектра отраслей промышленности, особенно в пищевой отрасли, фармацевтике и упаковочной промышленности.



CR750-D

CR750-Q

## **Стандартная модель RH-3FHR3515-D1-S15/RH-3FHR3515 -Q1-S15**

- Минимальные требования к пространству по установке
- Только 24 кг веса
- Лучший в классе рабочий цикл- 0.32 секунды
- Высокая стабильность благодаря компактной конструкции
- Максимальная рабочая зона- 350 мм

## **Водонепроницаемая модель RH-3FHR3512W-D1-S15/RH-3FHR3512W-Q1-S15**

- Уровень защиты-IP65 (разработан, чтобы противостоять попаданию воды при мытье оборудования)
- Использование утверждённого типа пищевой смазки- NSF H1
- Отсутствие риска загрязнения сколами краски (корпус робота из анодированного алюминия)

## **Чистый тип RH-3FHR3512C -D1-S15/RH-3FHR3512C-Q1-S15**

- Класс 100 (ISO 5) (полностью герметичный дизайн)
- Подходит для использования в чистой среде, что необходимо для работы с электронными деталями и фармацевтическими продуктами
- Нет опасности возникновения статического заряда от трения кабелей и трубок, ввиду их внутренней прокладки

## **Программирование**

- Модель RH- 3FHR поддерживается начиная с версии 3.01B RTToolBox2

Релиз будет в июне 2014 года

## **Инструкция по эксплуатации**

- Доступна для скачивания на домашней странице Mitsubishi Electric
- Модель RH- 3FHR включена в каталог MELFA-Family начиная с версии H

## Информация для заказа

Articles	Art.No.	Article description
RH-3FHR3515-D1-S15	275483	Industrial Robot RH-3FHR-D 4-axis; $\pm 0,01$ mm; 3kg; 350/150mm; incl. CR750
RH-3FHR3515-Q1-S15	275484	Industrial Robot RH-3FHR-Q 4-axis; $\pm 0,01$ mm; 3kg; 350/150mm; incl. CR750
RH-3FHR3512W-D1-S15	275497	Industrial Robot RH-3FHR-D 4-axis; $\pm 0,01$ mm; 3kg; 350/120mm; IP65; incl. CR750
RH-3FHR3512W-Q1-S15	275498	Industrial Robot RH-3FHR-Q 4-axis; $\pm 0,01$ mm; 3kg; 350/120mm; IP65; incl. CR750
RH-3FHR3512C-D1-S15	275495	Industrial Robot RH-3FHR-D 4-axis; $\pm 0,01$ mm; 3kg; 350/120mm; clean type; CR750
RH-3FHR3512C-Q1-S15	275496	Industrial Robot RH-3FHR-Q 4-axis; $\pm 0,01$ mm; 3kg; 350/120mm; clean type; CR750

## Начало европейских продаж

### RH-3FHR3515-□ 1-S15:

- стандартные модели, в наличии на складе с июля 2014 года

### RH-3FHR3512W-□ 1-S15/RH-3FHR3512C-□ 1-S15:

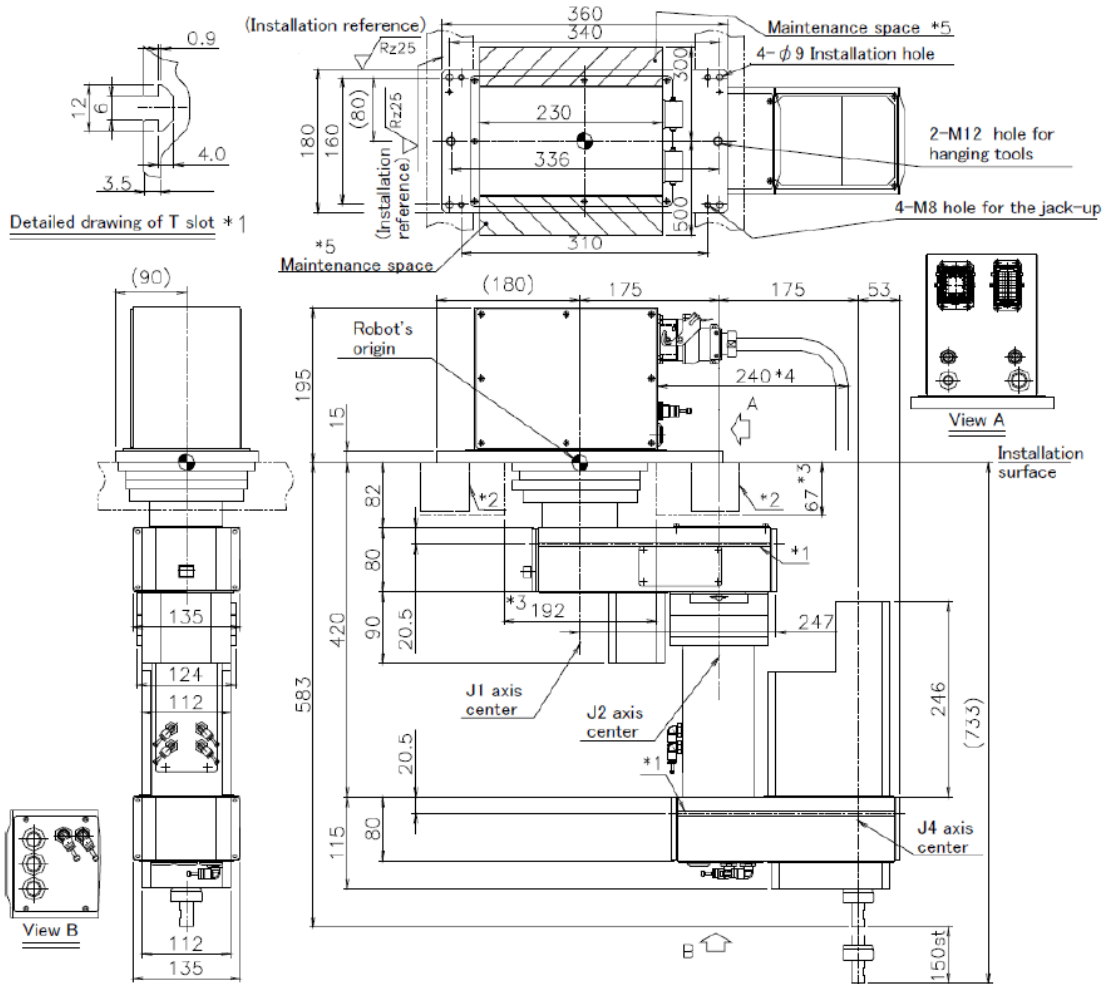
- нестандартные модели, нет на складе, поставка под заказ

## Спецификация

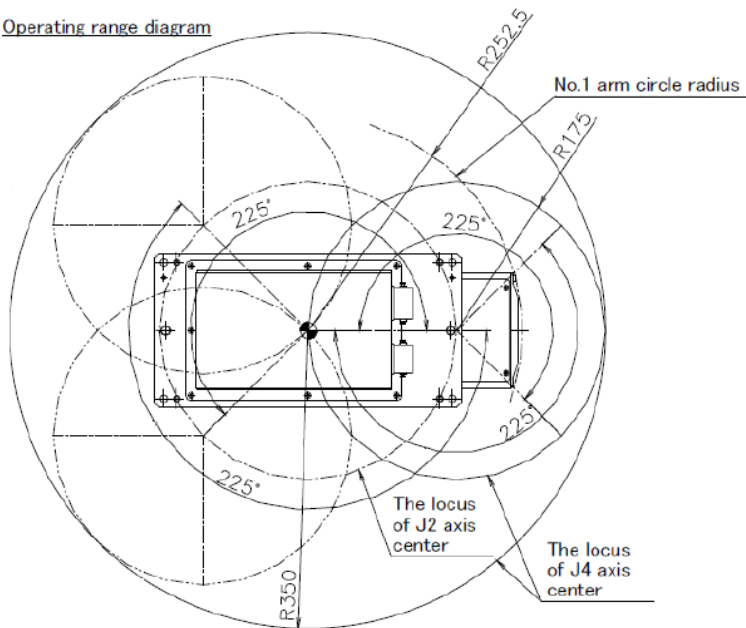
Type		RH-3FHR3515	RH-3FHR3512W	RH-3FHR3512C
Environment		Standard spec.	Waterproof spec.	Clean room spec.
Protection specification		IP20	IP65	ISO Class 5
Degrees of freedom		4		
Installation		Hanging, ceiling mounting		
Structure		Horizontal, multiple-joint type		
Drive system		AC Servo motor		
Brake		J1, J2, J4: no brake J3: with brake		
Rated. load capacity [kg]		1		
Max. load capacity [kg]		3		
Max. reach [mm]		350		
Operating range	J1 [deg]	$\pm 225$		
	J2 [deg]	$\pm 225$		
	J3 (Z) [mm]	150	120	
	J4 ( $\theta$ axis) [deg]	$\pm 720$		
Maximum Speed [deg/sec]	J1	672		
	J2	708		
	J3	1		
	J4	3146		
Max. composite speed [mm/sec]		6267		
Cycle time [sec]		0.32		
Position repeatability [mm]		$\pm 0.01$		
Mass [kg]		24	28	
Controller		CR750-D / CR750-Q + Q172DRCPU		
Tool wiring	Hand input/output	Input 8 / Output 8		
	Signal cables	8		
Tool pneumatic pipes	Primary piping	$\phi 6$ x two hoses		
	Secondary piping	$\phi 4$ x eight hoses		
Painting color		Not painting. Plating (silver)		

**Внешние размеры и рабочие зоны**

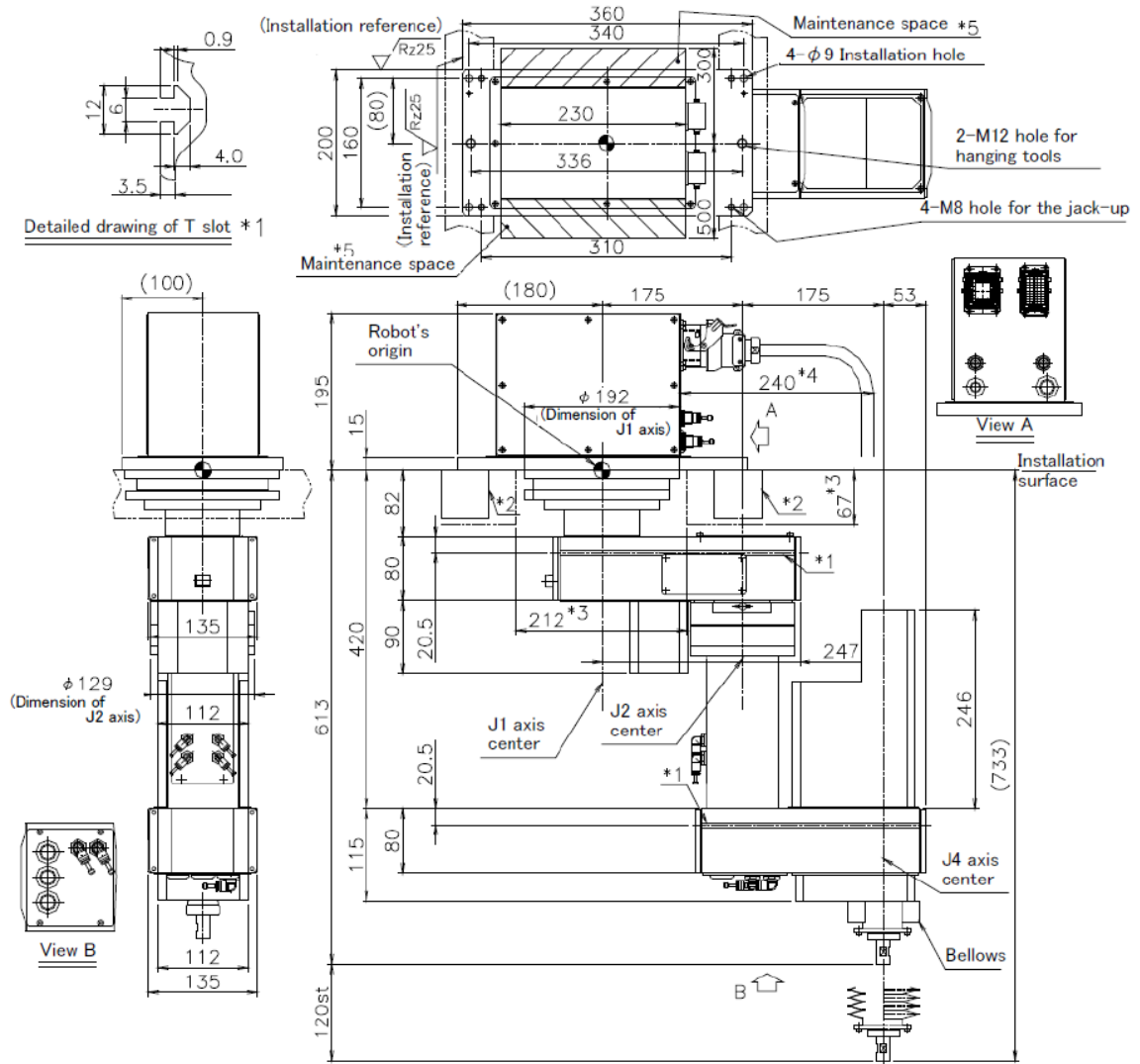
- RH-3FHR3515



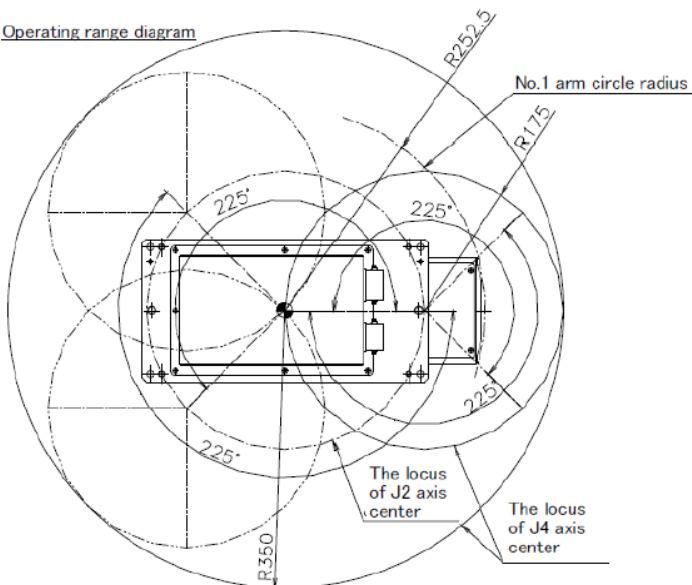
Operating range diagram



• RH-3FHR3512W / RH-3FHR3512C



Operating range diagram



**Со всеми вопросами по представляемому оборудованию прошу Вас обращаться ко мне:**

**Чиликин Марк**  
**Координатор по развитию бизнеса**  
**Factory Automation**  
**Mitsubishi Electric**  
**Moscow Branch**  
**Phone: +7 495 7213061**  
**Fax: +7 495 7212071**  
**[mark.chilikin@mer.mee.com](mailto:mark.chilikin@mer.mee.com)**