

Трехлетняя гарантия

на контроллеры и панели оператора

Одной заботой меньше

Сохранность инвестиций на вашем предприятии



 **FREE
REPLACEMENT**

Оперативная замена изделий при неисправности

 **SUPERIOR
QUALITY**

Гарантия надежности

 **RELIABLE
PERFORMANCE**

Производительность, на которую можно положиться

Спокойствие за инвестиции



Производительность, на которую можно положиться.

Новый уровень качества

Однако без надежности любые достижения немного стоят. Без надежности о глобальном лидерстве можно только мечтать. Вот почему Mitsubishi Electric вводит трехлетнюю гарантию на свои панели оператора и контроллеры*. С этого времени, выбирая оборудование Mitsubishi, вы получаете дополнительную уверенность в своих инвестициях. Гарантийные преимущества действительны и для экономического контроллера Alpha, и для комплексной станочной автоматической линии, построенной на платформе iQ Platform с несколькими панелями оператора GOT.



В программу включены контроллеры и панели оператора.

Мировой лидер

Mitsubishi Electric – хорошо известный производитель средств автоматизации, предлагающий уникальную по производительности и надежности технику. От этих систем зависит существование глобального парка установленных устройств нашего производства – десятки миллионов модулей – и бесчисленных заводов во всем мире. Мы внедрили в промышленность целый ряд инноваций: от первого цифрового преобразователя частоты до первого компактного ПЛК. Мы продолжаем вводить новшества, предлагая нашим клиентам разнообразие патентованных технологий, например, подавление вибрации в режиме реального времени в наших системах позиционирования.



Выиграйте от сотрудничества с глобальным лидером.

* Включает только контроллеры Alpha, семейство FX, System Q, iQ Platform и панели оператора GOT. Исключая расходные материалы, например, батареи, лампы подсветки, защитные пленки и т.д.

Как работает программа

Вы без труда воспользуетесь преимуществами этой программы. Просто найдите заводской номер своего контроллера или панели оператора и зарегистрируйте изделие на нашем вебсайте. В процессе регистрации используется простой формат раскрывающегося меню, облегчающий выбор правильной информации.

Зарегистрировав изделие, вы получите на него трехлетнюю гарантию от дефектов в конструкции или производстве. Вебсайт также упрощает управление регистрационной информацией. Зарегистрировав ряд изделий, вы можете создать отчет, включающий основную информацию по каждому параметру, для использования в документации вашей компании.

Для партнеров

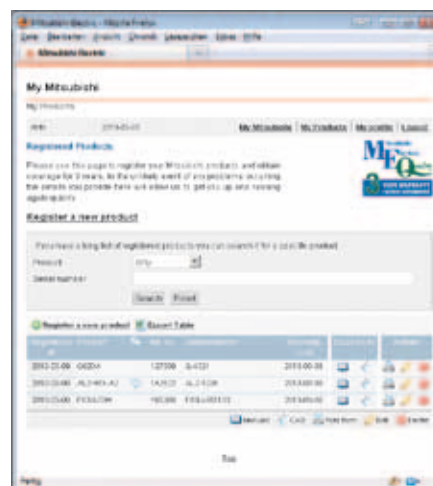
В качестве дополнительного преимущества при регистрации гарантии вы получаете доступ к обширным техническим ресурсам в разделе "Для партнеров" нашего вебсайта.

Раздел "для партнеров" содержит богатый материал, в том числе более 11 000 документов по всем продуктам, плюс более 27 000 часто задава-



Раздел "Для партнеров" содержит много ценной сервисной информации.

емых вопросов. Другие ценные ресурсы включают всестороннюю библиотеку проектной информации, например, конфигурационные инструменты и данные CAD. Большая часть этих материалов имеется на 19 различных языках – мы разговариваем на вашем языке, в какой бы Европейской стране вы ни жили.



Быстрая и простая регистрация; в любое время вы сможете ее просмотреть.

Качество Mitsubishi Electric

Эта гарантия – просто один из способов, которым Mitsubishi Electric обеспечивает душевное спокойствие своим клиентам. Ориентация на качество является основой нашего бизнеса и одной из главных причин нашего глобального лидерства в промышленности средств автоматизации. Мы поддерживаем эту тенденцию, разрабатывая основные технологии в компании. В этом случае мы можем быть уверены – характеристики продукции Mitsubishi Electric позволяют нашим клиентам оставаться на передовых позициях. Кроме того, эти технологии включены в продукцию, которая производится на собственных фабриках компании. Следовательно, мы полностью контролируем поставки и наличие. В результате вы получаете партнера по автоматизации, который действительно понимает производственные проблемы своих клиентов, потому что мы также являемся глобальным промышленным предприятием. Все это символизирует эмблема "Качество Mitsubishi Electric"; она означает, что вы можете использовать продукт, не сомневаясь.





Что включено в программу?

Программа трехлетней гарантии покрывает следующую продукцию:

- Серия микроконтроллеров ALPHA 2
- Семейство компактных ПЛК FX (FX1S, FX1N, FX3G, FX3U и FX3UC)
- Модульные ПЛК System Q
- Контроллеры iQ Platform
- Семейство панелей оператора GOT

www.meq3yearwarranty.com

MITSUBISHI ELECTRIC EUROPE B.V. /// РОССИЯ /// Москва /// Космодамианская наб., 52, стр. 3
Тел.: +7 495 721 20 70 /// Факс: +7 495 721 20 71 /// automation@mer.mee.com /// www.mitsubishi-automation.ru



Mitsubishi Electric Europe B.V. /// FA - European Business Group /// Gothaer Straße 8 /// D-40880 Ratingen /// Germany
Tel.: +49(0)2102-4860 /// Fax: +49(0)2102-4861120 /// info@mitsubishi-automation.com /// www.mitsubishi-automation.com

Тех. параметры могут быть изменены /// 06.2010

Все зарегистрированные товарные знаки защищены законом об охране авторских прав..